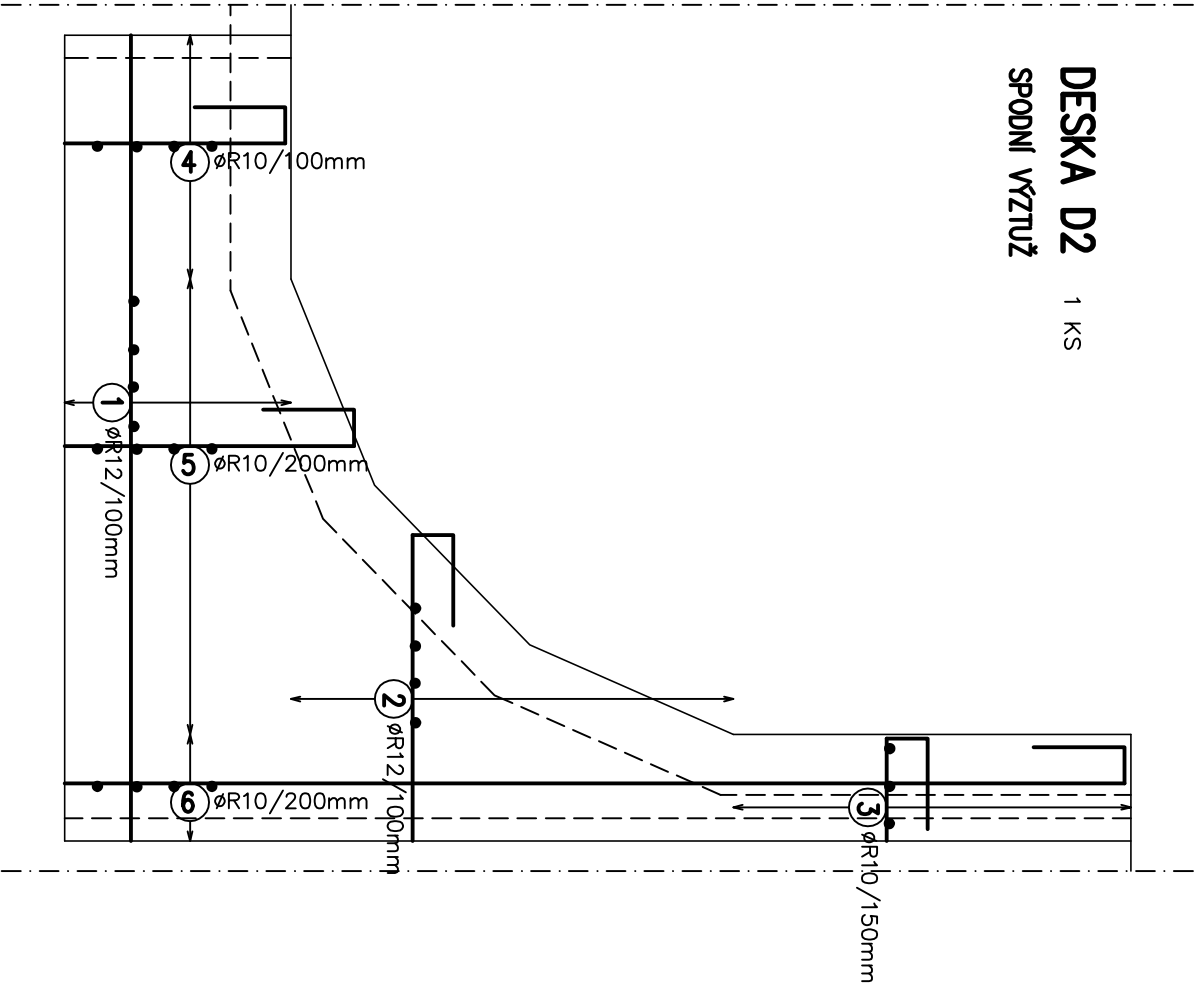
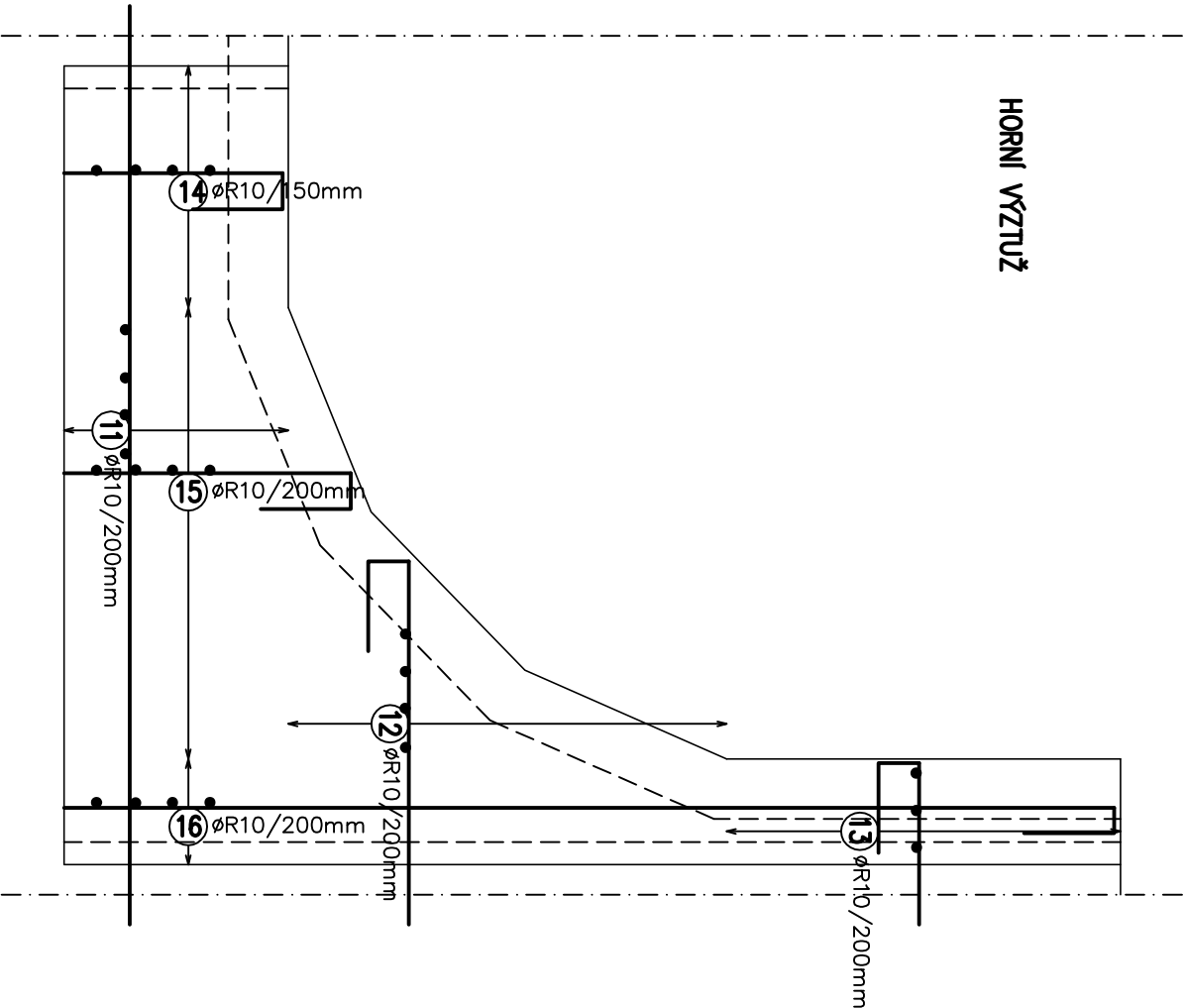


DESKA D2 1 KS  
SPODNÍ VÝZTUŽ



HORNÍ VÝZTUŽ



POZNÁMKA: – PŘIBLIŽNÉ MNOŽSTVÍ OCELI – 120 kg/m3

BETON C 30/37 XC2, XF1  
OCEL – BSt 500  
KRYTÍ 25 mm

HL.PROJEKTANT	VYPRACOVAL	KRESLIL	KONTROLOVAL
ING.ARCH.GANTNEROVÁ	ING.ZIKMUND		
KRAJ	JIHOČESKÝ	OBEC	ČESKÉ BUDĚJOVICE
INVESTOR	NEMOCNICE ČESKÉ BUDĚJOVICE, A.S., B.ŇEMCOVÉ 585/54		
AKCE	PŘÍSTAVBA BUDOVY C – ČÁST D NEMOCNICE ČESKÉ BUDĚJOVICE, A.S.		
OBSAH	SCHEMA VÝZTUŽE DESKY D2		
<div>Ing. Jiří <b>Zikmund</b> státika stavebních konstrukcí</div> <div>HOSIN 175, 373 41 HLUBOKÁ n.vlt.</div>			
STUPEŇ		DSP	
MĚŘÍTKO		1:50	
FORMÁT		2 A4	
DATUM		1.2017	
PARÉ		Č. V. K6	